

le Cristal  
Notre-Dame-de-Bellecombe



# Plans

ORIENTATION  
**FAÇADES**

PLAN  
**MASSE**

PLAN  
**SOUS-SOL**

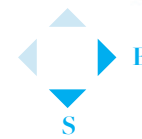
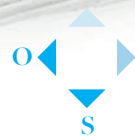
PLAN  
**CASIERS SKI**

PLAN  
**CAVES**

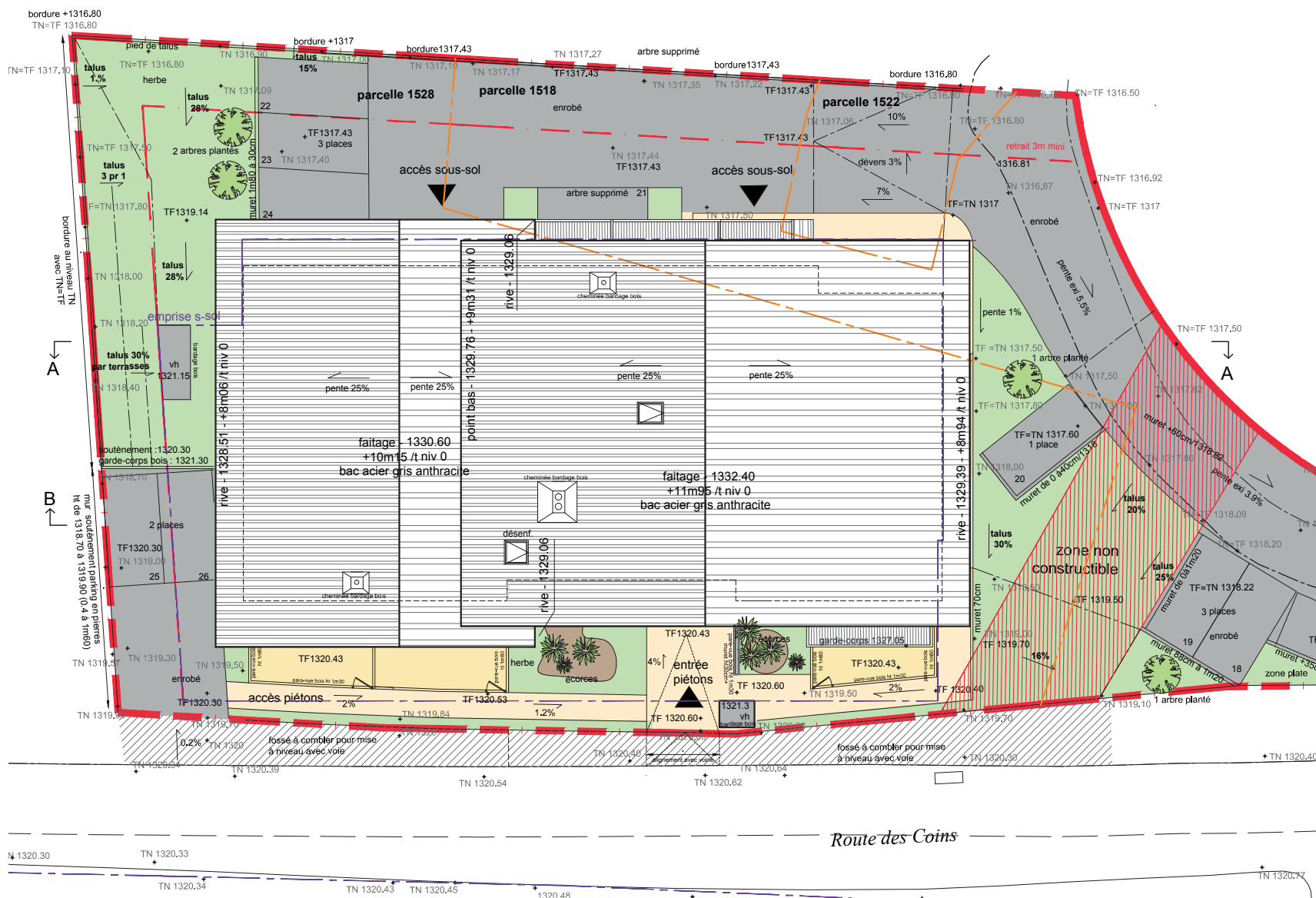




ORIENTATION  
DES  
FACADES



# PLAN MASSE

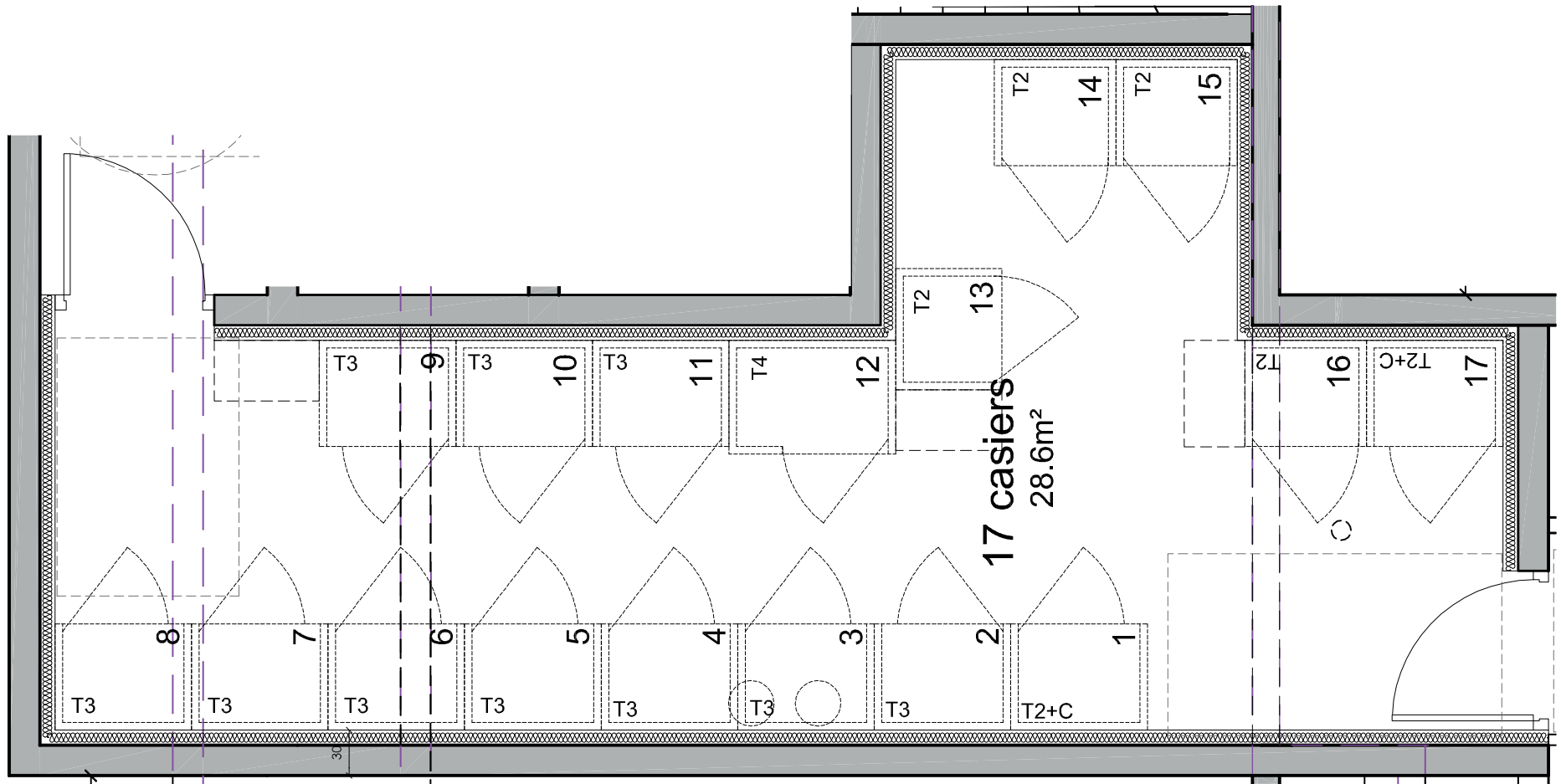


DATE 09-12-2019  
 INDICE 0

**Nota :** Le présent document exprime la figure et les dispositions générales de l'appartement. Les surfaces sont approximatives. Des variations peuvent intervenir en fonction des contraintes techniques et/ou réglementaires de la réalisation, tant en ce qui concerne les dimensions libres que l'équipement. Les retombées de poutres, faux-plafonds, soffites, canalisations, ne sont pas tous figurés et peuvent être modifiés pour des raisons techniques. Les éléments de mobilier de cuisine et les implantations des équipements électriques sont présentés à titre indicatif. A la livraison le terrain pourra présenter des différences de niveau dues à la topographie naturelle du lieu, au calage des voiries, et aux contraintes techniques liées à la construction



# PLAN DES 17 CASIERS À SKIS



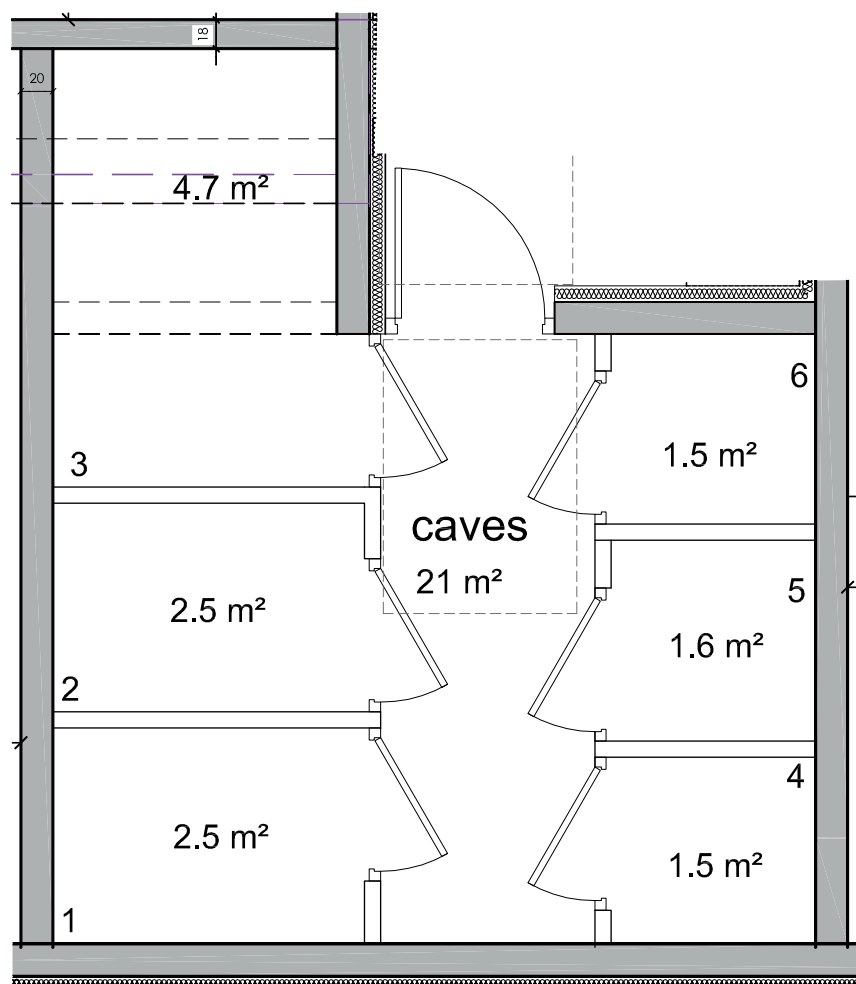
DATE  
09-12-2019

INDICE  
0



**Nota :** Le présent document exprime la figure et les dispositions générales de l'appartement. Les surfaces sont approximatives. Des variations peuvent intervenir en fonction des contraintes techniques et/ou réglementaires de la réalisation, tant en ce qui concerne les dimensions libres que l'équipement. Les retombées de poutres, faux-plafonds, soffites, canalisations, ne sont pas tous figurés et peuvent être modifiés pour des raisons techniques. Les éléments de mobilier de cuisine et les implantations des équipement électriques sont présentés à titre indicatif. A la livraison le terrain pourra présenter des différences de niveau dues à la topographie naturelle du lieu, au calage des voiries, et aux contraintes techniques liées à la construction

## PLAN DES 6 CAVES



DATE  
09-12-2019

INDICE  
0



**Nota :** Le présent document exprime la figure et les dispositions générales de l'appartement. Les surfaces sont approximatives. Des variations peuvent intervenir en fonction des contraintes techniques et/ou réglementaires de la réalisation, tant en ce qui concerne les dimensions libres que l'équipement. Les retombées de poutres, faux-plafonds, soffites, canalisations, ne sont pas tous figurés et peuvent être modifiés pour des raisons techniques. Les éléments de mobilier de cuisine et les implantations des équipements électriques sont présentés à titre indicatif. A la livraison le terrain pourra présenter des différences de niveau dues à la topographie naturelle du lieu, au calage des voiries, et aux contraintes techniques liées à la construction.



# le Cristal

Notre-Dame-de-Bellecombe



LE CRISTAL  
NOTRE-DAME-DE-BELLECOMBE  
**PLANS DES PARTIES COMMUNES IND.0**

